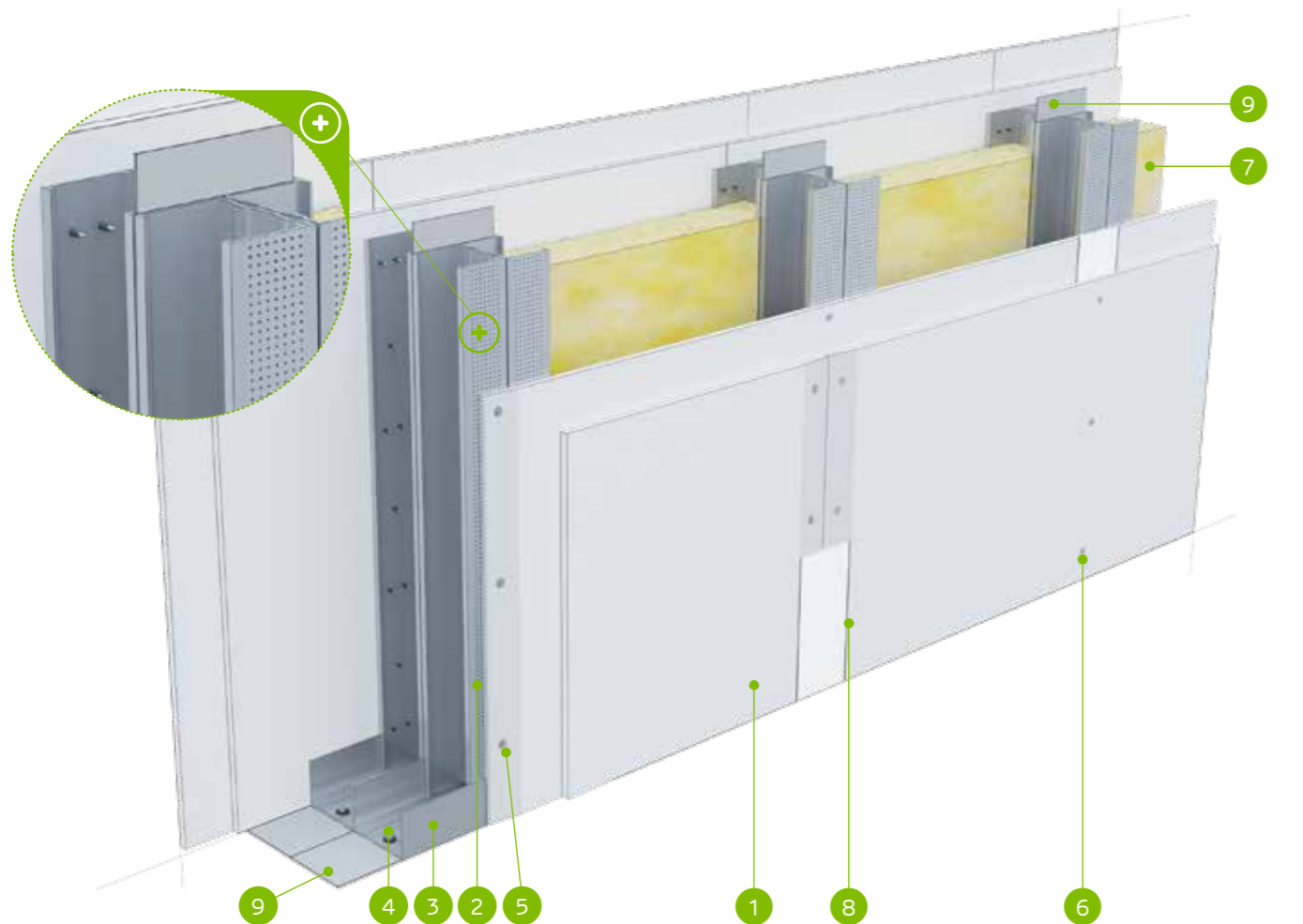
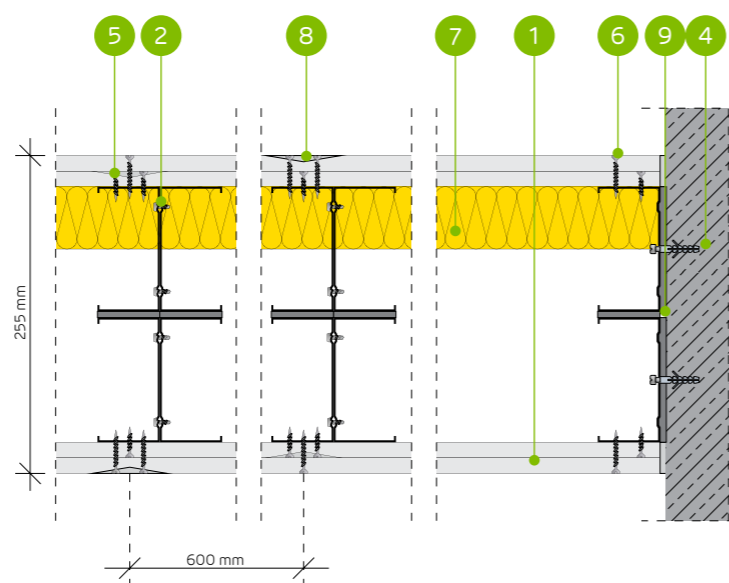


nida Ściana

Klasa
odporności
ogniowej:
(R)EI60
(R)EI90
(R)EI120Maksymalna
izolacyjność
akustyczna:
nie dotyczyMaksymalna
wysokość
zabudowy:
6500 mmCiężar 1m²
zabudowy:
42,0-61,0 kgNumer
dokumentu
związanego:
ETA 15/0301Deklaracja Właściwości Użytkowych:
DoP/Wall System /0002/15.11.2016SYSTEMY:
255BB100/OGIEŃ+

MATERIAŁY:

1. Płyta gipsowo-kartonowa Nida
2. Profil Nida C 100 (zdwojony)
3. Profil Nida U 100
4. Kołek rozporowy Nida
5. Blachowkręty Nida 3,5 x 25 mm
6. Blachowkręty Nida 3,5 x 35 mm
7. Materiał izolacyjny wełna mineralna
8. Spoina pomiędzy płytami g-k wykonana z masy gipsowej Nida z taśmą zbrojącą Nida
9. Taśma uszczelniająca do izolacji akustycznej Nida szerokość 95 mm

SYSTEM ŚCIAN DZIAŁOWYCH NA DWURZĘDOWEJ ZDWOJONEJ
KONSTRUKCJI NIDA C100

PARAMETRY TECHNICZNE

| Typ ściany Nida Ściana ²⁾ | Konstrukcja rusztu | Posycenie płytami gipsowymi | Materiał izolacyjny | | | | Maksymalna wysokość ściany - h ¹⁾ | Izolacyjność akustyczna | | | Ciężar zabu- dowy [kg] | Klasa odpor- ności ognio- wej [min] | Kategoria użytkowa- nia Klasa ETAG 003 | System specjalny |
|---|-----------------------|--------------------------------|--|--|--------------------------------------|------------|--|----------------------------|-------------|---|---------------------------------|--|--|---------------------|
| | | | Pod względem izolacyjności akustycznej | Pod względem odporności ogniowej | W zakresie odporności ogniowej | Rw [dB] | | Ra1 [dB] | Ra2 [dB] | | | | | |
| 255BB100/Expert ⁴⁾ | 2xC100+2xC100 | Expert | 2x12,5 | - | - | - | 6500 | - | - | - | 42,0 | (R)EI60 | IV | - |
| 255BB100/Expert | 2xC100+2xC100 | Expert | 2x12,5 | - | - | 50 | 10,0 | 6500 | - | - | 42,0 | (R)EI60 | IV | - |
| 255BB100/Woda ³⁾ | 2xC100+2xC100 | Woda | 2x12,5 | - | - | 50 | 10,0 | 6500 | - | - | 42,0 | (R)EI60 | IV | - |
| 255BB100/Expert + Ogień+ | 2xC100+2xC100 | Expert + Ogień Plus | 12,5+12,5 | - | - | - | 6500 | - | - | - | 46,0 | (R)EI90 | IV | - |
| 255BB100/Ogień+ ⁵⁾ | 2xC100+2xC100 | Ogień Plus | 2x12,5 | - | - | - | 6500 | - | - | - | 50,0 | (R)EI120 | IV | - |
| 255BB100/Ogień+ ⁵⁾ | 2xC100+2xC100 | Ogień Plus | 2x12,5 | - | - | 50 | 10,0 | 6500 | - | - | 50,0 | (R)EI120 | IV | - |
| 255BB100/Ogień+ | 2xC100+2xC100 | Ogień Plus | 2x12,5 | - | - | 50 | 30,0 | 6500 | - | - | 50,0 | (R)EI120 | IV | - |
| 255BB100/WodaOgień+ | 2xC100+2xC100 | Woda Ogień Plus | 2x12,5 | - | - | 50 | 30,0 | 6500 | - | - | 50,0 | (R)EI120 | IV | - |
| 255BB100/Twarda | 2xC100+2xC100 | Twarda | 2x12,5 | - | - | 50 | 30,0 | 6500 | - | - | 61,0 | (R)EI120 | IV | ● |
| 255BB100/Hydro | 2xC100+2xC100 | Hydro | 2x12,5 | - | - | 50 | 50,0 | 6500 | - | - | 53,0 | (R)EI120 | IV | ● |
| 255BB100/Cicha | 2xC100+2xC100 | Cicha | 2x12,5 | - | - | 50 | 30,0 | 6500 | - | - | 61,0 | (R)EI120 | IV | - |

¹⁾ Maksymalna wysokość wg opinii technicznej ITB 1060/11/R12NK.²⁾ Europejska Ocena Techniczna ETA 15/0301. W przypadku większych wymagań w zakresie maksymalnych wysokości dopuszcza się zastosowanie zagęszczenia konstrukcji nośnej do 400mm i 300mm.³⁾ W pomieszczeniach o wilgotności względnej powietrza do 85% w sekcjach narożnych na intensywne działanie wody zaleca się stosowanie płyt gipsowych z włóknami Nida Hydro (płaszczyzny poziome i pionowe w okolicach wanny, prysznic itp.)⁴⁾ Możliwość zamiany na płytę Nida Woda typ H2.⁵⁾ Możliwość zamiany na płytę Nida Woda Ogień Plus typ DFH2.

Systemy ogniochronnych ścian działowych w technologii Siniat pełnią funkcję przegród ppoż przy obustronnym działaniu ognia.

ZUŻYCIE MATERIAŁÓW NA 1M² ŚCIAN DZIAŁOWYCH W SYSTEMIE NIDA ŚCIANA

| Nazwa materiału | J.m. | Typ systemu Nida Ściana | | | | | | | | | | |
|--|----------------|-----------------------------------|---------------------|-------------------|---------------------------------|-----------------------------------|-----------------------------------|---------------------|-------------------------|---------------------|--------------------|--------------------|
| | | 255BB100/ Expert ⁴⁾ | 255BB100/ Expert | 255BB100/ Woda | 255BB100/ Expert + Ogień+ | 255BB100/ Ogień+ ³⁾ | 255BB100/ Ogień+ ³⁾ | 255BB100/ Ogień+ | 255BB100/ WodaOgień+ | 255BB100/ Twarda | 255BB100/ Hydro | 255BB100/ Cicha |
| Zużycie materiału na 1m ² | | | | | | | | | | | | |
| Płyta Nida Expert 12,5 mm | m ² | 4,0 | 4,0 | - | 2,0 | - | - | - | - | - | - | - |
| Płyta Nida Woda 12,5 mm | m ² | - | - | 4,0 | - | - | - | - | - | - | - | - |
| Płyta Nida Ogień Plus 12,5 mm | m ² | - | - | - | 2,0 | 4,0 | 4,0 | 4,0 | - | - | - | - |
| Płyta Nida Woda Ogień Plus 12,5 mm | m ² | - | - | - | - | - | - | - | 4,0 | - | - | - |
| Płyta Nida Twarda 12,5 mm | m ² | - | - | - | - | - | - | - | - | 4,0 | - | - |
| Płyta Nida Hydro 12,5 mm | m ² | - | - | - | - | - | - | - | - | - | 4,0 | - |
| Płyta Nida Cicha 12,5 mm | m ² | - | - | - | - | - | - | - | - | - | - | 4,0 |
| Profil Nida C100 | mb | 7,2 | 7,2 | 7,2 | 7,2 | 7,2 | 7,2 | 7,2 | 7,2 | 7,2 | 7,2 | 7,2 |
| Profil Nida U100 | mb | 1,4 | 1,4 | 1,4 | 1,4 | 1,4 | 1,4 | 1,4 | 1,4 | 1,4 | 1,4 | 1,4 |
| Kołek rozporowy Nida | szt. | 1,8 | 1,8 | 1,8 | 1,8 | 1,8 | 1,8 | 1,8 | 1,8 | 1,8 | 1,8 | 1,8 |
| Wkręty samowierzące 4,2x13 mm FLAT HEAD do blachy 1 mm | szt. | 12,0 | 12,0 | 12,0 | 12,0 | 12,0 | 12,0 | 12,0 | 12,0 | 12,0 | 12,0 | 12,0 |
| Blachowkręty Nida 3,5x25 mm | szt. | 8,0 | 8,0 | 8,0 | 8,0 | 8,0 | 8,0 | 8,0 | 8,0 | - | - | - |
| Blachowkręty Nida 3,5x35 mm | szt. | 24,0 | 24,0 | 24,0 | 24,0 | 24,0 | 24,0 | 24,0 | 24,0 | - | - | - |
| Blachowkręty Nida Twarda 4,2x38 mm | szt. | - | - | - | - | - | - | - | - | 32,0 | - | 32,0 |
| Blachowkręty Nida Hydro C5 3,5x25 mm | szt. | - | - | - | - | - | - | - | - | - | 8,0 | - |
| Blachowkręty Nida Hydro C5 3,5x41 mm | szt. | - | - | - | - | - | - | - | - | - | 24,0 | - |
| Taśma zbrojąca Nida | mb | 2,8 | 2,8 | 2,8 | 2,8 | 2,8 | 2,8 | 2,8 | 2,8 | 2,8 | 2,8 | 2,8 |
| Taśma izolacji akustycznej Nida | mb | 2,4 | 2,4 | 2,4 | 2,4 | 2,4 | 2,4 | 2,4 | 2,4 | 2,4 | 2,4 | 2,4 |
| Gips szpachlowy Nida Start | kg | 1,2 | 1,2 | 1,2 | 1,2 | 1,2 | 1,2 | 1,2 | 1,2 | - | - | 1,2 |
| Gips szpachlowy Nida Finish | kg | 0,2 | 0,2 | 0,2 | 0,2 | 0,2 | 0,2 | 0,2 | 0,2 | - | - | 0,2 |
| Gotowa masa szpachlowa Hydromix ⁶⁾ | kg | - | - | - | - | - | - | - | - | 1,4 | 1,4 | - |
| Wełna mineralna ⁷⁾ | m ² | - | 1,0 | 1,0 | - | - | 1,0 | 1,0 | 1,0 | 1,0 | 1,0 | 1,0 |

⁶⁾ W przypadku płyt gipsowo-włóknowych z włóknami Nida Twarda alternatywnie stosować gips szpachlowy Nida Max.⁷⁾ Zastosowanie wg wymagań. W przypadku zastosowania innego typu materiału izolacyjnego w zakresie grubości i/lub gęstości objętościowej niż wymieniony w specyfikacji technicznej (Nida Systemy Suchoj Zabudowy - katalog rozwiązań) wymagany kontakt z odpowiednim Doradcą Technicznym Siniat (szczegółowe mapy regionów dostępne na końcu katalogu).

Normy zużycia nie uwzględniają strat materiałowych.

Info Nida | 801 11 44 77
Pracujemy: pn.-pt. w godz. 8:00 - 16:00

www.siniat.pl

Wyszukiwarka systemów Nida
www.systemynida.plKalkulator systemów Nida
www.siniat.pl/kalkulatoryPIERWSZE NA RYNKU
SYSTEMY SUCHEJ
ZABUDOWY
OZNAKOWANE CEOdkryj nasz kanał
Siniat Nida YouTube